

СОГЛАСОВАНО:

Директор департамента образования
Администрации города

Т.Н. Османкина

«___» _____ 20__ г.



УТВЕРЖДАЮ:

Директор
МБОУ НШ «Прогимназия»

В.В. Горячева

«___» _____ 20__ г.



ПАСПОРТ ДОСТУПНОСТИ № 2

объекта социальной инфраструктуры (ОСИ)

Муниципального бюджетного общеобразовательного учреждения
начальной школы «Прогимназия»

1. Общие сведения об объекте

- 1.1. Наименование(вид) объекта Здание муниципального образовательного учреждения
- 1.2. Адрес объекта 628418, РФ, Тюменская обл. ХМАО-Югра, г. Сургут, бульвар Писателей, 17
- 1.3. Сведения о размещении объекта:
 - отдельно стоящее здание 3 этажа, 5785,8 кв. м.
 - наличие прилегающего земельного участка (да, нет); 11010,0 кв. м.
- 1.4. Год постройки здания 1990г., последнего капитального ремонта – нет.
- 1.5. Дата предстоящих плановых ремонтных работ: текущего: не предусмотрено.
капитального: не предусмотрено.
- 1.6. Название организации (учреждения), (полное юридическое наименование) – согласно Уставу, Муниципальное бюджетное общеобразовательное учреждение начальная школа «Прогимназия». (краткое наименование): МБОУ НШ «Прогимназия»
- 1.7. Юридический адрес организации (учреждения) 628418, РФ, Тюменская обл. ХМАО-Югра, г. Сургут, ул. Лермонтова, 8/2
- 1.8. Основание для пользования объектом (оперативное управление, аренда, собственность) оперативное управление.
- 1.9. Форма собственности (государственная, негосударственная) негосударственная.
- 1.10. Территориальная принадлежность (федеральная, региональная, муниципальная) муниципальная.
- 1.11. Вышестоящая организация (наименование) Департамент образования Администрации г. Сургута.
- 1.12. Адрес вышестоящей организации, другие координаты 628400, РФ, Тюменская обл. ХМАО-Югра, г. Сургут, ул. Гагарина, 11.

2. Характеристика деятельности организации на объекте

- 2.1 Сфера деятельности образование.
- 2.2 Виды оказываемых услуг образовательные услуги.
- 2.3 Форма оказания услуг на объекте.
- 2.4 Категория обслуживаемого населения по возрасту дети.
- 2.5 Категории обслуживаемых инвалидов нет.
- 2.6. Плановая мощность 473 человек.
- 2.7 Участие в исполнении ИПР инвалида, ребенка-инвалида: - да.

3. Состояние доступности объекта

- 3.1 Путь следования к объекту пассажирским транспортом
Маршрут до объекта пассажирским транспортом может осуществляться в 2-х направлениях, вблизи объекта располагаются:
 - остановка «ул. Лермонтова» , с расстоянием до объекта с чётной стороны по ул. Лермонтова - 310 м. и наименованием маршрута № 8.
 - остановка «ул. Лермонтова» с чётной стороны по ул. Профсоюзов – 240 м. и наименованием маршрутов № 8,11, 14

Переход через проезжую часть возможен через пешеходный переход со звуковой сигнализацией и таймером.

Пешеходные переходы неприиспособлены для подъема-спуска колясочников.

Наличие адаптированного (низкопольного) пассажирского транспорта к объекту: автобусы № 8, 11.

3.2 Путь к объекту от ближайшей остановки пассажирского транспорта

3.2.1 расстояние до объекта от остановки транспорта 310 м.

3.2.2 время движения (пешком) 3 мин. (быстрый шаг) 7 мин. (медленный шаг).

3.2.3 наличие выделенного от проезжей части пешеходного пути да.

3.2.4 Перекрестки: нерегулируемые; регулируемые, со звуковой сигнализацией, таймером; регулируемые со звуковой сигнализацией и таймером.

3.2.5 Информация на пути следования к объекту: акустическая, тактильная, визуальная; нет.

3.2.6 Перепады высоты на пути: есть.

Их обустройство для инвалидов на коляске: нет.

3.3 Организация доступности объекта для инвалидов – форма обслуживания

№ п/п	Категория инвалидов (вид нарушения)	Вариант организации доступности объекта (формы обслуживания)
1.	Все категории инвалидов и МГН <i>в том числе инвалиды:</i>	«ВНД»
2	передвигающиеся на креслах-колясках	«ВНД»
3	с нарушениями опорно-двигательного аппарата	«ВНД»
4	с нарушениями зрения	«ВНД»
5	с нарушениями слуха	«ВНД»
6	с нарушениями умственного развития	«ВНД»

- указывается один из вариантов: «А», «Б», «ДУ», «ВНД»

3.4 Состояние доступности основных структурно-функциональных зон

№ п/п	Основные структурно-функциональные зоны	Состояние доступности в том числе для основных категорий инвалидов
1	Территория, прилегающая к зданию (участок)	«ВНД»
2	Вход (входы) в здание	«ВНД»
3	Путь (пути) движения внутри здания (в т.ч. пути эвакуации)	«ВНД»
4	Зона целевого назначения здания (целевого посещения объекта)	«ВНД»
5	Санитарно-гигиенические помещения	«ВНД»
6	Система информации и связи (на всех зонах)	«ВНД»
7	Пути движения к объекту (от остановки транспорта)	«ВНД»

Указывается: ДП-В - доступно полностью всем; ДП-И (К, О, С, Г, У) – доступно полностью избирательно (указать категории инвалидов); ДЧ-В - доступно частично всем; ДЧ-И (К, О, С, Г, У) – доступно частично избирательно (указать категории инвалидов); ДУ - доступно условно. ВНД – временно недоступно

3.5. Итоговое заключение о состоянии доступности ОСИ:

Основные структурно-функциональные зоны: территория, прилегающая к зданию (участок), вход (входы) в здание, путь (пути) движения внутри здания (в т.ч. пути эвакуации), зона целевого назначения здания (целевого посещения объекта), санитарно-

гигиенические помещения, система информации и связи (на всех зонах) - физическая доступность для всех категорий инвалидов (К,О,С,Г,У) временно недоступна (ВНД).
Зона пути движения к объекту (от остановки транспорта) - физическая доступность для категорий инвалидов (К,О,С,Г,У) временно недоступна (ВНД).

4. Управленческое решение

4.1. Рекомендации по адаптации основных структурных элементов объекта:

№ п/п	Основные структурно-функциональные зоны объекта	Рекомендации по адаптации объекта (вид работы)
1	Территория, прилегающая к зданию (участок)	Текущий ремонт. Индивидуальное решение с ТСР.
2	Вход (входы) в здание	Текущий ремонт. Индивидуальное решение с ТСР.
3	Путь (пути) движения внутри здания (в т.ч. пути эвакуации)	Текущий ремонт. Индивидуальное решение с ТСР.
4	Зона целевого назначения здания (целевого посещения объекта)	Текущий ремонт. Индивидуальное решение с ТСР.
5	Санитарно-гигиенические помещения	Текущий ремонт. Индивидуальное решение с ТСР.
6	Система информации на объекте (на всех зонах)	Индивидуальное решение с ТСР.
7	Пути движения к объекту (от остановки транспорта)	Текущий ремонт.
8	Все зоны и участки	Текущий ремонт. Индивидуальное решение с ТСР.

- указывается один из вариантов (видов работ): не нуждается; ремонт (текущий, капитальный); индивидуальное решение с ТСР: технические решения невозможны – организация альтернативной формы обслуживания

4.2. Период проведения работ в рамках исполнения: Муниципальной программы «Развитие образования г. Сургута 2014-2020 г».

4.3. Ожидаемый результат (по состоянию доступности) после выполнения работ по адаптации: обеспечение оптимальной доступности объекта для посещения инвалидов всех категорий (К,О,С,Г,У) и МГН.

Оценка результата исполнения программы, плана (по состоянию доступности): объект временно недоступен (ВНД).

4.4. Для принятия решения требуется: согласование с вышестоящей организацией (собственником объекта), согласование с потребителем (с общественными организациями).

Имеется заключение уполномоченной организации о состоянии доступности объекта (наименование документа и выдавшей его организации, дата), прилагается: -

4.5. Информация может быть размещена (обновлена) на Карте доступности субъекта Российской Федерации: окружная территориальная информационная система ХМАО-Югры, раздел «Доступная среда», на официальном сайте учреждения <http://progimnazia@admsurgut.ru>.

5. Особые отметки

Паспорт сформирован на основании:

1. Анкеты (информации об объекте) от « 1 » ноября 20 14 г.

2. Акта обследования объекта: от « 1 » ноября 20 14 г.

УТВЕРЖДАЮ:
Директор МБОУ НШ
«Прогимназия»
В. В. Горячева
« 1 » *ноября* 20 *14* г.

АНКЕТА
(информация об объекте социальной инфраструктуры)
К ПАСПОРТУ ДОСТУПНОСТИ ОСИ № 2
Муниципального бюджетного общеобразовательного учреждения
начальной школы «Прогимназия».

1. Общие сведения об объекте

- 1.1. Наименование(вид) объекта Здание муниципального образовательного учреждения.
1.2. Адрес объекта 628400, РФ, Тюменская обл. ХМАО-Югра, г. Сургут, бульвар Писателей, 17.
1.3. Сведения о размещении объекта:
- отдельно стоящее здание 3 этажа, 5785,8 кв. м.
- наличие прилегающего земельного участка (да, нет); 11010,0 кв. м.
1.4. Год постройки здания 1990г., последнего капитального ремонта – нет.
1.5. Дата предстоящих плановых ремонтных работ: текущего: не предусмотрено.
капитального: не предусмотрено.
1.6. Название организации (учреждения), (полное юридическое наименование) – согласно Уставу, Муниципальное бюджетное общеобразовательное учреждение начальная школа «Прогимназия». краткое наименование): МБОУ НШ «Прогимназия».
1.7. Юридический адрес организации (учреждения) 628400, РФ, Тюменская обл. ХМАО-Югра, г. Сургут, ул. Лермонтова, 8/2;
1.8. Основание для пользования объектом (оперативное управление, аренда, собственность) оперативное управление.
1.9. Форма собственности (государственная, негосударственная) негосударственная.
1.10. Территориальная принадлежность (федеральная, региональная, муниципальная) муниципальная.
1.11. Вышестоящая организация (наименование) Департамент образования Администрации г. Сургута.
1.12. Адрес вышестоящей организации, другие координаты 628400, РФ, Тюменская обл. ХМАО-Югра, г. Сургут, ул. Гагарина, 11.

2. Характеристика деятельности организации на объекте

- 2.1 Сфера деятельности образование.
2.2 Виды оказываемых услуг образовательные услуги.
2.3 Форма оказания услуг на объекте.
2.4 Категория обслуживаемого населения по возрасту дети.
2.5 Категории обслуживаемых инвалидов нет.
2.6. Плановая мощность 473 человек.
2.7 Участие в исполнении ИПР инвалида, ребенка-инвалида: - да.

3. Состояние доступности объекта

- 3.1 Путь следования к объекту пассажирским транспортом
Маршрут до объекта пассажирским транспортом может осуществляться в 2-х направлениях, вблизи объекта располагаются:

- остановка «ул. Лермонтова», с расстоянием до объекта с чётной стороны по ул. Лермонтова - 310 м. и наименованием маршрута № 8.

- остановка «ул. Лермонтова» с чётной стороны по ул. Профсоюзов – 480 м. и наименованием маршрутов № 8,11, 14.

Переход через проезжую часть возможен через пешеходный переход со звуковой сигнализацией и таймером.

Пешеходные переходы непригодны для подъема-спуска колясочников.

Наличие адаптированного (низкопольного) пассажирского транспорта к объекту: автобусы №8, 11.

3.2 Путь к объекту от ближайшей остановки пассажирского транспорта

3.2.1 расстояние до объекта от остановки транспорта 310 м.

3.2.2 время движения (пешком) 3 мин. (быстрый шаг) 7 мин. (медленный шаг).

3.2.3 наличие выделенного от проезжей части пешеходного пути да.

3.2.4 Перекрестки: нерегулируемые; регулируемые, со звуковой сигнализацией, таймером; регулируемые со звуковой сигнализацией и таймером.

3.2.5 Информация на пути следования к объекту: акустическая, тактильная, визуальная;

3.2.6 Перепады высоты на пути: есть.

Их обустройство для инвалидов на коляске: нет.

3.3 Вариант организации доступности ОСИ

№ п/п	Категория инвалидов (вид нарушения)	Вариант организации доступности объекта (формы обслуживания)
1.	Все категории инвалидов и МГН	«ВНД»
	<i>в том числе инвалиды:</i>	
2	передвигающиеся на креслах-колясках	«ВНД»
3	с нарушениями опорно-двигательного аппарата	«ВНД»
4	с нарушениями зрения	«ВНД»
5	с нарушениями слуха	«ВНД»
6	с нарушениями умственного развития	«ВНД»

- указывается один из вариантов: «А», «Б», «ДУ», «ВНД»

4. Управленческое решение

4.1. Рекомендации по адаптации основных структурных элементов объекта:

№ п/п	Основные структурно-функциональные зоны объекта	Рекомендации по адаптации объекта (вид работы)
1	Территория, прилегающая к зданию (участок)	Текущий ремонт. Индивидуальное решение с ТСП.
2	Вход (входы) в здание	Текущий ремонт. Индивидуальное решение с ТСП.
3	Путь (пути) движения внутри здания (в т.ч. пути эвакуации)	Текущий ремонт. Индивидуальное решение с ТСП.
4	Зона целевого назначения здания (целевого посещения объекта)	Текущий ремонт. Индивидуальное решение с ТСП.
5	Санитарно-гигиенические помещения	Текущий ремонт. Индивидуальное решение с ТСП.

6	Система информации на объекте (на всех зонах)	Индивидуальное решение с ТСР.
7	Пути движения к объекту (от остановки транспорта)	Текущий ремонт.
8	Все зоны и участки	Текущий ремонт. Индивидуальное решение с ТСР.

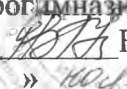
- указывается один из вариантов (видов работ): не нуждается; ремонт (текущий, капитальный); индивидуальное решение с ТСР; технические решения невозможны – организация альтернативной формы обслуживания

Размещение информации на Карте доступности субъекта Российской Федерации согласовано

Заместитель директора по АХР
тел. (3462) 52 – 00 - 48



Мельник Т.В.

УТВЕРЖДАЮ:
Директор МБОУ НШ
«Прогимназия»
 В.В. Горячева
« 1 » ноября 2014 г.

**АКТ ОБСЛЕДОВАНИЯ
объекта социальной инфраструктуры
К ПАСПОРТУ ДОСТУПНОСТИ (ОСИ) № 2.**

Муниципального бюджетного общеобразовательного учреждения
начальной школы «Прогимназия».

г. Сургут

« 1 » ноября 2014 г.

1. Общие сведения об объекте.

- 1.1. Наименование(вид) объекта Здание муниципального общеобразовательного учреждения.
1.2. Адрес объекта 628400, РФ, Тюменская обл. ХМАО-Югра, г. Сургут, бульвар Писателей, 17.
1.3. Сведения о размещении объекта:
- отдельно стоящее здание 3 этажа, 5785,8 кв. м.
- наличие прилегающего земельного участка (да, нет); 11010,0 кв. м.
1.4. Год постройки здания 1990г., последнего капитального ремонта – нет.
1.5. Дата предстоящих плановых ремонтных работ: текущего: не предусмотрено.
капитального: не предусмотрено.
1.6. Название организации (учреждения), (полное юридическое наименование) – согласно Уставу, Муниципальное бюджетное общеобразовательное учреждение начальная школа «Прогимназия»; (краткое наименование): МБОУ НШ «Прогимназия».
1.7. Юридический адрес организации (учреждения) 628400, РФ, Тюменская обл. ХМАО-Югра, г. Сургут, ул. Лермонтова, 8/2.

2. Характеристика деятельности организации на объекте.

Дополнительная информация Образовательная деятельность МБОУ НШ «Прогимназия» осуществляется в соответствии с лицензией на право ведения образовательной деятельности по программам начального общего, дополнительного образования от 3 октября 2013года, регистрационный № 1385, серия № 0000571, выданной Службой по контролю и надзору в сфере образования Ханты-Мансийского автономного округа-Югры. Срок действия лицензии, бессрочный.
Сроки обучения по образовательным программам соответствуют нормативным требованиям. Спрос на образовательные услуги, предоставляемые школой, остается на достаточно высоком уровне. Контрольные цифры приема выполнены. Выпускники школы имеют возможность продолжить обучение по программам среднего образования в школах города.

3. Состояние доступности объекта

- 3.1 Путь следования к объекту пассажирским транспортом
Маршрут до объекта пассажирским транспортом может осуществляться в 2-х направлениях, вблизи объекта располагаются:
- остановка «ул. Лермонтова», с расстоянием до объекта с чётной стороны по ул. Лермонтова - 310 м. и наименованием маршрута № 8.
- остановка «ул. Лермонтова» с чётной стороны по ул. Профсоюзов – 480 м. и наименованием маршрутов № 8,11, 14.

Переход через проезжую часть возможен через пешеходный переход со звуковой сигнализацией и таймером.

Пешеходные переходы неприспособлены для подъема-спуска колясочников.

Наличие адаптированного (низкопольного) пассажирского транспорта к объекту: автобусы №8, 11.

3.2 Путь к объекту от ближайшей остановки пассажирского транспорта

3.2.1 расстояние до объекта от остановки транспорта 310 м.

3.2.2 время движения (пешком) 3 мин. (быстрый шаг) 7 мин. (медленный шаг).

3.2.3 наличие выделенного от проезжей части пешеходного пути да.

3.2.4 Перекрестки: нерегулируемые; регулируемые, со звуковой сигнализацией, таймером; регулируемые со звуковой сигнализацией и таймером.

3.2.5 Информация на пути следования к объекту: акустическая, тактильная, визуальная;

3.2.6 Перепады высоты на пути: есть.

Их обустройство для инвалидов на коляске: нет.

3.3 Организация доступности объекта для инвалидов – форма обслуживания

№ п/п	Категория инвалидов (вид нарушения)	Вариант организации доступности объекта (формы обслуживания)
1	Все категории инвалидов и МГН	«ВНД»
	<i>в том числе инвалиды:</i>	
2	передвигающиеся на креслах-колясках	«ВНД»
3	с нарушениями опорно-двигательного аппарата	«ВНД»
4	с нарушениями зрения	«ВНД»
5	с нарушениями слуха	«ВНД»
6	с нарушениями умственного развития	«ВНД»

- указывается один из вариантов: «А», «Б», «ДУ», «ВНД»

3.4 Состояние доступности основных структурно-функциональных зон

№ п/п	Основные структурно-функциональные зоны	Состояние доступности в том числе для основных категорий инвалидов	Приложение	
			№ на плане	№ фото
1	Территория, прилегающая к зданию (участок)	ВНД	1,2	1,2
2	Вход (входы) в здание	ВНД	3,4,5,6	2-5
3	Путь (пути) движения внутри здания (в т.ч. пути эвакуации)	ВНД	7,8,9	6-14, 29
4	Зона целевого назначения здания (целевого посещения объекта)	ВНД	10,10а,11	15-17, 19-28, 30,32-36
5	Санитарно-гигиенические помещения	ВНД	12,13,14	18,31, 37-43
6	Система информации и связи (на всех зонах)	ВНД	-	-
7	Пути движения к объекту (от остановки транспорта)	ВНД	-	44-47

Указывается: ДП-В - доступно полностью всем; ДП-И (К, О, С, Г, У) – доступно полностью избирательно (указать категории инвалидов); ДЧ-В - доступно частично всем; ДЧ-И (К, О, С, Г, У) – доступно частично избирательно (указать категории инвалидов); ДУ - доступно условно, ВНД – временно недоступно

3.5. Итоговое заключение о состоянии доступности ОСИ:

Основные структурно-функциональные зоны: территория, прилегающая к зданию (участок), вход (входы) в здание, путь (пути) движения внутри здания (в т.ч. пути эвакуации), зона целевого назначения здания (целевого посещения объекта), санитарно-гигиенические помещения, система информации и связи (на всех зонах) - физическая доступность для всех категорий инвалидов (К,О,С,Г,У) временно недоступна (ВНД).

Зона пути движения к объекту (от остановки транспорта) - физическая доступность для категорий инвалидов (К,О,С,Г,У) временно недоступна (ВНД).

4. Управленческое решение

4.1. Рекомендации по адаптации основных структурных элементов объекта:

№ п/п	Основные структурно-функциональные зоны объекта	Рекомендации по адаптации объекта (вид работы)
1	Территория, прилегающая к зданию (участок)	Текущий ремонт. Индивидуальное решение с ТСР.
2	Вход (входы) в здание	Текущий ремонт. Индивидуальное решение с ТСР.
3	Путь (пути) движения внутри здания (в т.ч. пути эвакуации)	Текущий ремонт. Индивидуальное решение с ТСР.
4	Зона целевого назначения здания (целевого посещения объекта)	Текущий ремонт. Индивидуальное решение с ТСР.
5	Санитарно-гигиенические помещения	Текущий ремонт. Индивидуальное решение с ТСР.
6	Система информации на объекте (на всех зонах)	Индивидуальное решение с ТСР.
7	Пути движения к объекту (от остановки транспорта)	Текущий ремонт.
8	Все зоны и участки	Текущий ремонт. Индивидуальное решение с ТСР.

- указывается один из вариантов (видов работ): не нуждается; ремонт (текущий, капитальный); индивидуальное решение с ТСР; технические решения невозможны – организация альтернативной формы обслуживания

4.2. Период проведения работ в рамках исполнения: Муниципальной программы «Развитие образования г. Сургута 2014-2020 г».

4.3. Ожидаемый результат (по состоянию доступности) после выполнения работ по адаптации: обеспечение оптимальной доступности объекта для посещения всех категорий (К, О, С, Г, У) инвалидов и МГН.

Оценка результата исполнения программы, плана (по состоянию доступности): объект временно недоступен ВНД.

4.4. Для принятия решения требуется: согласование с вышестоящей организацией (собственником объекта), согласование с потребителем (с общественными организациями). Имеется заключение уполномоченной организации о состоянии доступности объекта прилагается:

4.4.1. согласование на Комиссии: Рабочая группа по паспортизации объектов социальной сферы при координационном совете по делам инвалидов протокол № 1 от 25.05.2016 г. от 2015г.

4.4.2. согласование работ с надзорными органами (в сфере проектирования и строительства, архитектуры, охраны памятников, другое - указать) -

4.4.3. техническая экспертиза; разработка проектно-сметной документации;

- 4.4.4. согласование с вышестоящей организацией (собственником объекта);
- 4.4.5. согласование с общественными организациями инвалидов: руководитель региональной общественной организации инвалидов по зрению «Тифлопуть» - Филатов С. И., председатель Сургутской общественной организации инвалидов Всероссийского общества инвалидов - Соколова Л.Е.
- 4.4.6. другое: -
- 4.7. Информация может быть размещена (обновлена) на Карте доступности субъекта Российской Федерации: окружная территориальная информационная система ХМАО-Югры, раздел «Доступная среда» [http:// progimnazia@admsurgut.ru](http://progimnazia@admsurgut.ru)

5. Особые отметки

ПРИЛОЖЕНИЯ:

Результаты обследования:

- | | |
|--|---------|
| 1. Территории, прилегающей к объекту | на 2 л. |
| 2. Входа (входов) в здание | на 3 л. |
| 3. Путей движения в здании | на 3 л. |
| 4. Зоны целевого назначения объекта | на 2 л. |
| 5. Санитарно-гигиенических помещений | на 3 л. |
| 6. Системы информации (и связи) на объекте | на 2 л. |
| Результаты фото фиксации на объекте | на 7 л. |
| Позтажные планы, паспорт БТИ | на 3 л. |
| План прилегающей территории | на 1 л. |
| Схема микрорайона | на 1 л. |

Руководитель рабочей группы

Заместитель директора по АХР: Мельник Т.В.

Члены рабочей группы:

Ведущий специалист по ОТ: Н.А. Пищикова

В том числе:

От департамент архитектуры и градостроительства Администрации города:

Ведущий специалист архитектурно планировочного отдела

Белоконь П.В.

(Должность, Ф.И.О.)

(Подпись)

От департамента городского хозяйства Администрации города:

Главный специалист отдела по ремонту и содержанию автомобильных дорог, дорожно-транспортного управления - Байков А.Б.

(Должность, Ф.И.О.)

(Подпись)

От департамента образования Администрации города:

Ведущий инженер отдела эксплуатации и обеспечения безопасности

Арсанбекова Т.В.

(Должность, Ф.И.О.)

(Подпись)

От общественных организаций:

Руководитель региональной общественной организации инвалидов по зрению «Тифлопуть»:

Филатов С. И.

(Должность, Ф.И.О.)

(Подпись)

Председатель Сургутской общественной организации инвалидов Всероссийского общества инвалидов: Соколова Л.Е.

(Должность, Ф.И.О.)

(Подпись)



Приложение 1
к Акту обследования ОСИ
к паспорту доступности ОСИ
« 1 » ноябрь 2014 г.

I Результаты обследования:
1. Территории, прилегающей к зданию (участка)
МБОУ "Прогимназия» бульвар Писателей,17

№ п/п	Наименование функционально-планировочного элемента	Наличие элемента			Выявленные нарушения и замечания		Работы по адаптации объектов	
		есть/нет	№ на плане	№ фото	Содержание	Значимо для инвалида (категория)	Содержание	Виды работ
1.1	Вход (входы) на территорию	Есть	1	1	Отсутствие информации об объекте.	Все	Установить информацию об объекте. Предусмотреть знак доступности для инвалидов.	Индивидуальное решение с ТСР.
1.2	Путь (пути) движения на территории	Есть	2	1,2	Отсутствует информационная поддержка на всём пути движения МГН. Отсутствует тактильная полоса, предупреждающая об изменении профиля рельефа или смене направления движения. Перед открытой лестницей отсутствует предупредительная тактильная полоса за 0,8м.	Все С	Оборудовать информационную поддержку на всём пути движения МГН. Установить тактильную полосу, предупреждающую об изменении профиля рельефа или смене направления движения. Установить перед открытой лестницей предупредительную тактильную полосу за 0,8 – 0,9 м.	Текущий ремонт. Индивидуальное решение с ТСР.
1.3	Автостоянка и парковка	Нет	-	-	Отсутствует автостоянка для автотранспорта инвалидов.	К	Оборудовать места парковки за пределами землеотвода. Установить вертикальный знак и горизонтальную разметку.	Текущий ремонт. Индивидуальное решение с ТСР.

						(Действующие нормативные требования запрещают автостоянку на территории учреждения.)		
	ОБЩИЕ требования к зоне				Отсутствует информация об объекте, информационная поддержка на всём пути движения МГН.	Все	Установить информацию об объекте. Оборудовать информационную поддержку на всём пути движения МГН.	Текущий ремонт. Индивидуальное решение с ТСР.

II Заключение по зоне:

Наименование структурно-функциональной зоны	Состояние доступности (к пункту 3.4 Акта обследования ОСИ)	Приложение		Рекомендации по адаптации (вид работы) к пункту 4.1 Акта обследования ОСИ
		№ на плане	№ фото	
Территория, прилегающая к зданию (участок)	ВНД	1,2.	1,2	Текущий ремонт. Индивидуальное решение с ТСР.

указывается: ДП-В - доступно полностью всем; ДП-И (К, О, С, Г, У) – доступно полностью избирательно (указать категории инвалидов); ДЧ-В - доступно частично всем; ДЧ-И (К, О, С, Г, У) доступно частично избирательно (указать категории инвалидов); ДУ - доступно условно, ВНД - недоступно
указывается один из вариантов: не нуждается; ремонт (текущий, капитальный); индивидуальное решение с ТСР; технические решения невозможны – организация альтернативной формы обслуживания

Комментарий к заключению: Доступ на объект для всех категорий инвалидов (К,О,С,Г,У) и МГН временно недоступен (ВНД).

I Результаты обследования:
2. Входа (входов) в здание
МБОУ " Прогимназия" бульвар Писателей,17

№ п/п	Наименование функционально-планировочного элемента	Наличие элемента			Выявленные нарушения и замечания		Работы по адаптации объектов	
		есть/ нет	№ на плане	№ фото	Содержание	Значимо для инвалида (категория)	Содержание	Виды работ
2.1	Лестница (наружная)	Есть	3	2	<p>Краевые ступени лестничных маршей не выделены цветом или фактурой. Отсутствует закругление ребра лестничных ступеней радиусом 0,05м. Ширина ступеней 0,3м., высота 016м.</p> <p>Отсутствуют с двух сторон двухуровневые поручни с безопасным завершением горизонтальной части длиннее на 0,3 м. разделительный поручень, противоскользящее покрытие ступеней. Отсутствует кнопка вызова на поручне.</p>	<p>С</p> <p>О,С</p> <p>Все</p>	<p>Выделить краевые ступени лестничных маршей цветом или фактурой. Выполнить закругление ребра лестничных ступеней радиусом 0,05м. Привести в соответствии с нормативными требованиями ширину (не менее 0.35-0.40м) высоту (0,12-0,15м.) Установить с двух сторон двухуровневые поручни с безопасным завершением горизонтальной части длиннее на 0,3 м. разделительный поручень, противоскользящее покрытие ступеней. Установить кнопку вызова на поручне.</p>	<p>Текущий ремонт. Индивидуальное решение с ТСР.</p>

2.2	Пандус (наружный)	Нет	-	-	Отсутствует	Все	Оборудовать пандус или предусмотреть подъёмное устройство для колясочников.	Текущий ремонт.
2.3	Входная площадка (перед дверью)	Есть	4	2	Отсутствуют напольные тактильные направляющие, звуковой маяк на стене. Отсутствуют дренажные и водосборные решётки.	С Все	Установить напольные тактильные направляющие, звуковой маяк на стене. Установить дренажные и водосборные решётки.	Текущий ремонт. Индивидуальное решение с ТСР.
2.4	Дверь (входная)	Есть	5	3	Отсутствует контрастная маркировка на полотне двери. Отсутствует фиксатор в положения «открыто/ закрыто», доводчик с 5-ти секундной задержкой. Высота порога 0,02м. Ширина полотна двери 0,86м.	С К	Установить контрастную маркировку на полотне двери. Установить фиксатор в положении «открыто/ закрыто», доводчик с 5-ти секундной задержкой. Понизить высоту порога до 0,014м. Установить дверной блок 1,20м. с шириной одного полотна двери 0,9м.	Текущий ремонт. Индивидуальное решение с ТСР.
2.5	Тамбур	Есть	6	4,5	Отсутствуют тактильные направляющие. Отсутствуют дренажные и водосборные решётки. Размеры тамбура меньше нормативных.	С Все	Установить тактильные направляющие. Установить дренажные и водосборные решётки. Увеличить размеры тамбура по конструктивным особенностям здания не целесообразно.	Текущий ремонт. Индивидуальное решение с ТСР.
	ОБЩИЕ требования к зоне				Отсутствуют дренажные и водосборные решётки, с двух сторон двухуровневые поручни с безопасным завершением горизонтальной части длиннее на 0,3 м. Разделительный поручень, , противоскользящее покрытие	Все	Установить с двух сторон двухуровневые поручни с безопасным завершением горизонтальной части длиннее на 0,3 м. Разделительный поручень, противоскользящее покрытие ступеней.	Текущий ремонт. Индивидуальное решение с ТСР.

					ступеней. Отсутствует кнопка вызова на поручне, пандус. Размеры тамбура меньше нормативных.		Установить кнопку вызова на поручне, оборудовать пандус или предусмотреть подъёмное устройство для колясочников.. Увеличить размеры тамбура по конструктивным особенностям здания не целесообразно.	
--	--	--	--	--	--	--	---	--

II Заключение по зоне:

Наименование структурно-функциональной зоны	Состояние доступности (к пункту 3.4 Акта обследования ОСИ)	Приложение		Рекомендации по адаптации (вид работы) к пункту 4.1 Акта обследования ОСИ
		№ на плане	№ фото	
Вход (входы) в здание	ВНД	3,4,5,6.	2-5	Текущий ремонт. Индивидуальное решение с ТСР.

указывается: ДП-В - доступно полностью всем; ДП-И (К, О, С, Г, У) – доступно полностью избирательно (указать категории инвалидов); ДЧ-В - доступно частично всем; ДЧ-И (К, О, С, Г, У) – доступно частично избирательно (указать категории инвалидов); ДУ - доступно условно, ВНД – недоступно указывается один из вариантов: не нуждается; ремонт (текущий, капитальный); индивидуальное решение с ТСР; технические решения невозможны – организация альтернативной формы обслуживания

Комментарий к заключению: Доступ на объект для всех категорий инвалидов (К,О,С,Г,У) и МГН временно недоступен (ВНД).

I Результаты обследования:
3. Пути (путей) движения внутри здания (в т.ч. путей эвакуации)
МБОУ " Прогимназия" бульвар Писателей,17

№ п/п	Наименование функционально-планировочного элемента	Наличие элемента			Выявленные нарушения и замечания		Работы по адаптации объектов	
		есть/ нет	№ на плане	№ фото	Содержание	Значимо для инвалида (категория)	Содержание	Виды работ
3.1	Коридор (вестибюль, зона ожидания)	Есть	7	6-11	<p>Отсутствует зона ожидания, оборудованная для инвалидов, на лестничном марше</p> <p>Отсутствует закругление ребра лестничных ступеней с радиусом 0,05м.</p> <p>Отсутствуют двухуровневые поручни с безопасным завершением горизонтальной части длиннее на 0,3 м.</p> <p>Отсутствуют карманы для разъезда колясочников.</p> <p>Отсутствует информационная мнемосхема.</p> <p>Отсутствуют тактильные направляющие, или контрастно окрашенные поверхности на участки пола</p>	<p>Все</p> <p>О,С</p> <p>Все</p> <p>К</p> <p>С</p>	<p>Оборудовать зону ожидания, для инвалидов.</p> <p>Выполнить закругление ребра лестничных ступеней с закруглением радиуса не более 0,05м</p> <p>Установить двухуровневые поручни с безопасным завершением горизонтальной части длиннее на 0,3 м.</p> <p>Создание карманов для разъезда колясочников нецелесообразно.</p> <p>Установить информационную мнемосхему.</p> <p>Нанести тактильные направляющие, или контрастно окрашенные поверхности на участки пола</p>	<p>Текущий ремонт.</p> <p>Индивидуальное решение с ТСР.</p>

					<p>перед дверными проемами и входами на лестницы, перед поворотом коммуникационных путей. Отсутствуют световые маячки.</p> <p>Отсутствуют поручни вдоль стен.</p>	<p>Г</p> <p>О</p>	<p>перед дверными проемами и входами на лестницы, перед поворотом коммуникационных путей. Оборудовать световыми маячками.</p> <p>Установить поручни вдоль стен.</p>	
3.2	Лестница (внутри здания)	Есть	8	12,13, 29	<p>Ширина лестничного марша 1,06м. Отсутствует автономный транспортный подъёмник для инвалидов колясочников.</p> <p>Отсутствует закругление ребра лестничных ступеней радиусом 0,05м.</p> <p>Отсутствуют двухуровневые поручни с безопасным завершением горизонтальной части длиннее на 0,3 м. Краевые ступени лестничных маршей не выделены цветом или фактурой. Отсутствует тактильное обозначение этажей на перилах лестничного марша.</p>	<p>Все К, О</p> <p>О,С</p> <p>Все</p> <p>С</p>	<p>Увеличить лестничный марш до 1,35м. Предусмотреть автономный транспортный подъемник для инвалидов колясочников.</p> <p><i>(По конструктивным особенностям здания расширение лестничных маршей и увеличение площади межлестничной площадки нецелесообразно).</i></p> <p>Выполнить закругление ребра лестничных ступеней с закруглением радиуса не более 0,05м</p> <p>Установить двухуровневые поручни с безопасным завершением горизонтальной части длиннее на 0,3 м. Выделить краевые ступени лестничных маршей цветом или фактурой. Нанести тактильные обозначения этажей на перилах лестничного марша.</p>	<p>Текущий ремонт.</p> <p>Индивидуальное решение с ТСП.</p>

3.3	Дверь	Есть	9	14	Высота порогов превышает норматив 0,04м. Ширина дверного блока 0,8м.	К	Высоту порогов понизить до 0,014м. Установить дверной блок с полотном двери не менее 0,9м.	Текущий ремонт. Индивидуальное решение с ТСР.
3.4	Пути эвакуации (в т. ч. зоны безопасности)	Есть	7, 8	6-13, 29	Отсутствует информация по пути движения. Световые маячки. Отсутствует незадымляемая зона безопасности с обратной селекторной связью.	Все Г Все	Установить информацию по путях движения. Световые маячки. Оборудовать незадымляемую зону безопасности с обратной селекторной связью	Текущий ремонт. Индивидуальное решение с ТСР.
	ОБЩИЕ требования к зоне				Отсутствует зона ожидания, оборудованная для инвалидов, двухуровневые поручни с безопасным завершением горизонтальной части длиннее на 0,3 м. информационные знаки, информация на пути движения, незадымляемая зона безопасности с обратной селекторной связью.	Все	Оборудовать зону ожидания, для инвалидов. Установить двухуровневые поручни с безопасным завершением горизонтальной части длиннее на 0,3 м. информационные знаки, информацию на пути движения, незадымляемая зона безопасности с обратной селекторной связью.	Текущий ремонт. Индивидуальное решение с ТСР.

II Заключение по зоне:

Наименование структурно-функциональной зоны	Состояние доступности (к пункту 3.4 Акта обследования ОСИ)	Приложение		Рекомендации по адаптации (вид работы) к пункту 4.1 Акта обследования ОСИ
		№ на плане	№ фото	
Пути (путей) движения внутри здания (в т. ч. путей эвакуации)	ВНД	7,8,9.	6-14,29	Текущий ремонт. Индивидуальное решение с ТСР.

указывается: ДП-В - доступно полностью всем; ДП-И (К, О, С, Г, У) – доступно полностью избирательно (указать категории инвалидов); ДЧ-В - доступно частично всем; ДЧ-И (К, О, С, Г, У) – доступно частично избирательно (указать категории инвалидов); ДУ - доступно условно. ВНД – недоступно указывается один из вариантов: не нуждается; ремонт (текущий, капитальный); индивидуальное решение с ТСР; технические решения невозможны – организация альтернативной формы обслуживания

Комментарий к заключению: Доступ на объект для всех категорий инвалидов (К,О,С,Г,У) и МГН временно недоступен (ВНД).

I Результаты обследования:
4. Зоны целевого назначения здания (целевого посещения объекта)
Вариант I – зона обслуживания инвалидов
МБОУ " Прогимназия" бульвар Писателей,17

№ п/п	Наименование функционально-планировочного элемента	Наличие элемента			Выявленные нарушения и замечания		Работы по адаптации объектов	
		есть/ нет	№ на плане	№ фото	Содержание	Значимо для инвалида (категория)	Содержание	Виды работ
4.1	Кабинетная форма обслуживания (групповые, логопед, психолог)	Есть	10 10а	15-17, 19-22	Ширина дверного блока менее 0,9м. Пороги 0,03м. Отсутствуют таблички обозначающие назначение помещения с рельефными знаками.	К Все	Установить дверные блоки с шириной полотна двери 0,9м. Понизить пороги до 0,014м. Установить информационные таблички обозначающие назначение помещения с рельефными знаками.	Текущий ремонт. Индивидуальное решение с ТСР.
4.2	Зальная форма обслуживания (Музыкальный зал, спортивный зал, бассейн, столовая)	Есть	11	23-28, 30, 32-36	Высота порогов 0,3м. Ширина дверного блока менее 0,9м. Отсутствуют поручни вдоль стен. Отсутствуют информационные таблички, обозначающие назначение помещения с рельефными знаками.	К О Все	Понизить пороги до 0,014м. Установить дверные блоки с шириной полотна двери 0,9м. Установить поручни вдоль стен. Установить информационные таблички, обозначающие назначение помещения с рельефными знаками.	Текущий ремонт. Индивидуальное решение с ТСР.

	ОБЩИЕ требования к зоне			Отсутствуют информационные таблички, обозначающие назначение помещения с рельефными знаками.	Все	Установить информационные таблички, обозначающие назначение помещения с рельефными знаками.	Текущий ремонт. Индивидуальное решение с ТСР.
--	-------------------------	--	--	--	-----	---	--

II Заключение по зоне:

Наименование структурно-функциональной зоны	Состояние доступности (к пункту 3.4 Акта обследования ОСИ)	Приложение		Рекомендации по адаптации (вид работы) к пункту 4.1 Акта обследования ОСИ
		№ на плане	№ фото	
Зоны целевого назначения здания (целевого посещения объекта) зона обслуживания инвалидов	ВНД	10,11.	15-17, 19-22, 23-28, 30, 32-36	Текущий ремонт. Индивидуальное решение с ТСР.

указывается: ДП-В - доступно полностью всем; ДП-И (К, О, С, Г, У) – доступно полностью избирательно (указать категории инвалидов); ДЧ-В - доступно частично всем; ДЧ-И (К, О, С, Г, У) – доступно частично избирательно (указать категории инвалидов); ДУ - доступно условно, ВНД – недоступно указывается один из вариантов: не нуждается; ремонт (текущий, капитальный); индивидуальное решение с ТСР; технические решения невозможны – организация альтернативной формы обслуживания

Комментарий к заключению: Доступ на объект для всех категорий инвалидов (К,О,С,Г,У) и МГН временно недоступен (ВНД).

Приложение 5
к Акту обследования ОСИ
к паспорту доступности ОСИ
« 1 » *август* 20 *14* г.

I Результаты обследования:
5. Санитарно-гигиенических помещений
МБОУ "Прогимназия" бульвар Писателей,17

№ п/п	Наименование функционально-планировочного элемента	Наличие элемента			Выявленные нарушения и замечания		Работы по адаптации объектов	
		есть/ нет	№ на плане	№ фото	Содержание	Значимо для инвалида (категория)	Содержание	Виды работ
5.1	Туалетная комната	Есть	12	37-42	<p>Отсутствует универсальная кабинка. Ширина дверного блока менее 0,9м. Пороги 0,03м.</p> <p>Отсутствует информационная табличка о назначении помещения с рельефными знаками.</p> <p>Отсутствует система двусторонней связи, кнопка экстренного вызова, крючки для костылей, одежды и других принадлежностей, система с автоматическим сливом воды или с ручным кнопочным управлением на боковой стене.</p> <p>Отсутствует аварийное</p>	<p>К</p> <p>Все</p>	<p>Оборудовать универсальную кабину 2,25м.х 2,20м. Установить дверной блок с шириной полотна двери 0,9м. Понизить пороги до 0,014м. Установить информационную табличку о назначении помещения с рельефными знаками. Установить систему двусторонней связи, кнопку экстренного вызова, крючки для костылей, одежды и других принадлежностей, систему с автоматическим сливом воды или с ручным кнопочным управлением на боковой стене.</p> <p>Оборудовать аварийное</p>	<p>Текущий ремонт. Индивидуальное решение с ТСР.</p>

					освещение. Отсутствует смеситель рычажного или сенсорного типа. Отсутствуют откидные поручни с двух сторон унитаза, унитазы имеющие опору для спины, Отсутствуют тактильные напольные направляющие.	К, О С	освещение. Установить смеситель рычажного или сенсорного типа. Установить откидные поручни с двух сторон унитаза, унитазы имеющие опору для спины. Установить тактильные напольные направляющие.	
5.2	Душевая/ ванная комната	Есть	13	43	Отсутствует специализированная универсальная душевая кабина. Нет откидных сидений, вертикальных горизонтальных поручней, нет свободной зоны для пересаживания с кресла коляски. Душевые краны не рычажного типа.	К К, О Все	Оборудовать специализированной универсальной душевой кабиной. Оборудовать откидными сиденьями, вертикальными горизонтальными поручнями. Оборудовать свободную зону для пересаживания с кресла коляски. Душевые оборудовать кранами рычажного типа.	Текущий ремонт. Индивидуальное решение с ТСР.
5.3	Бытовая комната (Приемная)	Есть	14	18, 31	Отсутствует рельефная нумерация шкафов на контрастном фоне. Отсутствует тактильная направляющая указатель. Ширина дверного блока менее нормативной.	С К	Обозначить рельефные нумерации шкафов на контрастном фоне. Установить тактильную направляющую, указатель. Установить дверные блоки с шириной полотна двери не менее 0,9м.	Текущий ремонт. Индивидуальное решение с ТСР.
	ОБЩИЕ требования к зоне				Отсутствует информационная табличка о назначении помещения с рельефными знаками. Отсутствует система двусторонней связи, кнопка	Все	Установить информационную табличку о назначении помещения с рельефными знаками. Установить систему двусторонней связи, кнопку	Текущий ремонт. Индивидуальное решение с ТСР.

				экстренного вызова, крючки для костылей, одежды и других принадлежностей. Отсутствует аварийное освещение.		экстренного вызова, крючки для костылей, одежды и других принадлежностей. Установить аварийное освещение.	
--	--	--	--	--	--	---	--

II Заключение по зоне:

Наименование структурно-функциональной зоны	Состояние доступности* (к пункту 3.4 Акта обследования ОСИ)	Приложение		Рекомендации по адаптации (вид работы) к пункту 4.1 Акта обследования ОСИ
		№ на плане	№ фото	
Санитарно-гигиенические помещения	ВНД	12,13,14.	18, 31,37-43	Текущий ремонт. Индивидуальное решение с ТСР.

указывается: ДП-В - доступно полностью всем; ДП-И (К, О, С, Г, У) – доступно полностью избирательно (указать категории инвалидов); ДЧ-В - доступно частично всем; ДЧ-И (К, О, С, Г, У) – доступно частично избирательно (указать категории инвалидов); ДУ - доступно условно, ВНД – недоступно указывается один из вариантов: не нуждается; ремонт (текущий, капитальный); индивидуальное решение с ТСР; технические решения невозможны – организация альтернативной формы обслуживания

Комментарий к заключению: Доступ на объект для всех категорий инвалидов (К,О,С,Г,У) и МГН временно недоступен (ВНД).

Приложение 6
к Акту обследования ОСИ
к паспорту доступности ОСИ
« 1 » ноября 2014 г.

I Результаты обследования:
6. Системы информации на объекте
МБОУ " Прогимназия" бульвар Писателей,17

№ п/п	Наименование функционально-планировочного элемента	Наличие элемента			Выявленные нарушения и замечания		Работы по адаптации объектов	
		есть/ нет	№ на плане	№ фото	Содержание	Значимо для инвалида (категория)	Содержание	Виды работ
6.1	Визуальные средства	Нет	-	-	Отсутствуют.	Все	Оборудовать визуальными средствами. Сформировать комплексную систему информации позволяющую инвалиду определять место своего положения в помещении и свободно передвигаться в здании.	Индивидуальное решение с ТСР.
6.2	Акустические средства	Нет	-	-	Отсутствуют.	Все	Оборудовать акустическими средствами. Сформировать комплексную систему информации позволяющую инвалиду определять место своего положения в помещении и свободно передвигаться в здании.	Индивидуальное решение с ТСР.
6.3	Тактильные средства	Нет	-	-	Отсутствуют.	С	Оборудовать тактильными средствами. Сформировать комплексную систему информации позволяющую инвалиду определять место своего положения в помещении и свободно передвигаться в здании.	Индивидуальное решение с ТСР.

	ОБЩИЕ требования к зоне				Отсутствует комплексная система.	Все	Оборудовать визуальными, акустическими и тактильными средствами. Сформировать комплексную систему информации позволяющую инвалиду определять место своего положения в помещении и свободно передвигаться в здании.	Индивидуальное решение с ТСР.
--	-------------------------	--	--	--	----------------------------------	-----	---	-------------------------------

II Заключение по зоне:

Наименование структурно-функциональной зоны	Состояние доступности (к пункту 3.4 Акта обследования ОСИ)	Приложение		Рекомендации по адаптации (вид работы) к пункту 4.1 Акта обследования ОСИ
		№ на плане	№ фото	
Системы информации на объекте	ВНД	-	-	Индивидуальные решения с ТСР.

указывается: ДП-В - доступно полностью всем; ДП-И (К, О, С, Г, У) – доступно полностью избирательно (указать категории инвалидов); ДЧ-В - доступно частично всем; ДЧ-И (К, О, С, Г, У) – доступно частично избирательно (указать категории инвалидов); ДУ - доступно условно, ВНД – недоступно указывается один из вариантов: не нуждается; ремонт (текущий, капитальный); индивидуальное решение с ТСР; технические решения невозможны – организация альтернативной формы обслуживания

Комментарий к заключению: Доступ на объект для всех категорий инвалидов (К,О,С,Г,У) и МГН временно недоступен (ВНД).

МБОУ « Прогимназия» ул. Бульвар Писателей,17.

Фото 1



Фото 2



Фото 3



Фото 4



Фото 5



Фото 6



Φοτο 7



Φοτο 8



Φοτο 9



Φοτο 10



Φοτο 11



Φοτο 12



Φοτο 13



Φοτο 14



Φοτο 15



Φοτο 16



Φοτο 17



Φοτο 18



Φοτο 19



Φοτο 20



Φοτο 21



Φοτο 22



Φοτο 27



Φοτο 28



Φοτο 29



Φοτο 30



Φοτο 31



Φοτο 32



Φοτο 33



Φοτο 34



Φοτο 35



Φοτο 36



Φοτο 37



Φοτο 38



Φοτο 39



Φοτο 40



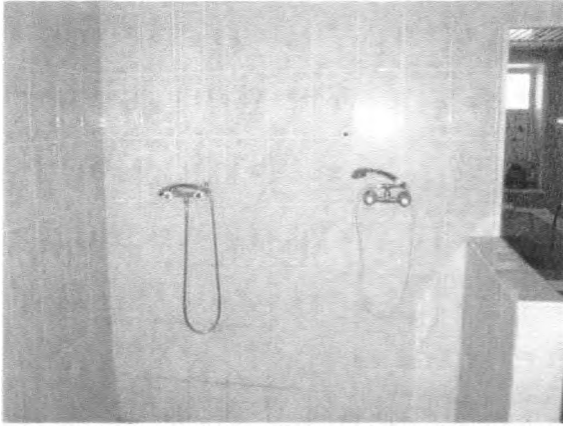
Φοτο 41



Φοτο 42



Фото 43



Пути движения к объекту от остановки транспорта

Фото 44



Фото 45



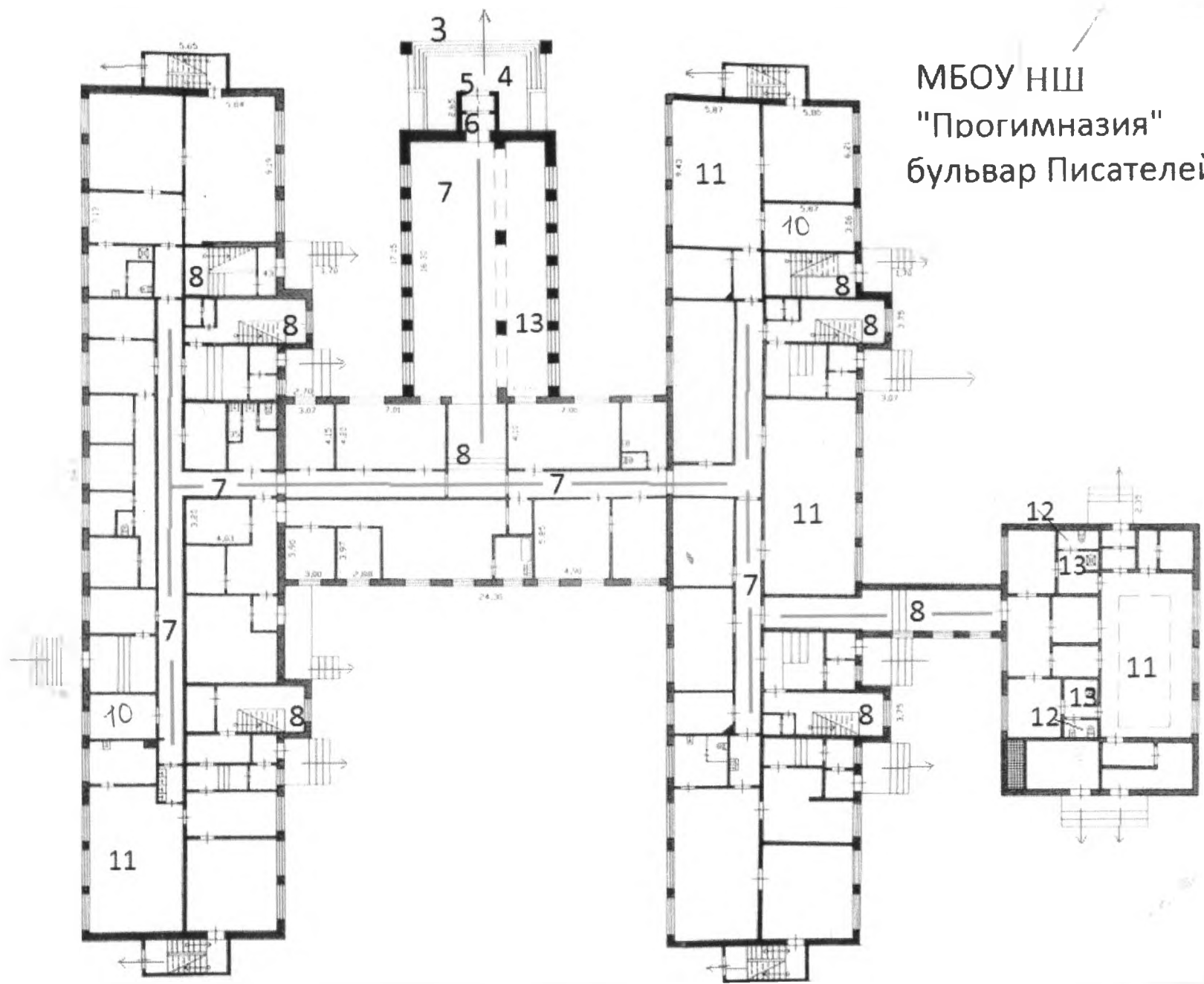
Фото 46



Фото 47



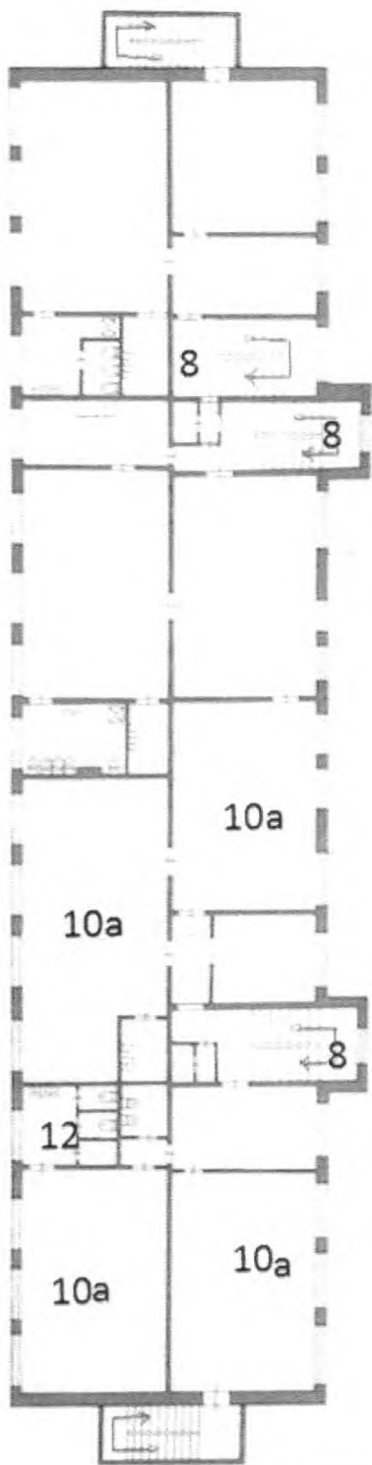
МБОУ НШ
"Прогимназия"
бульвар Писателей 17



— эвакуационные выходы
— путь движения

СРМ/Ш		
"Муниципальное общеобразовательное учреждение"		
Лист	Дополнительный план эвакуации	
№ 7	бульвар Писателей, 17	01.2014
	г. Оренбург	

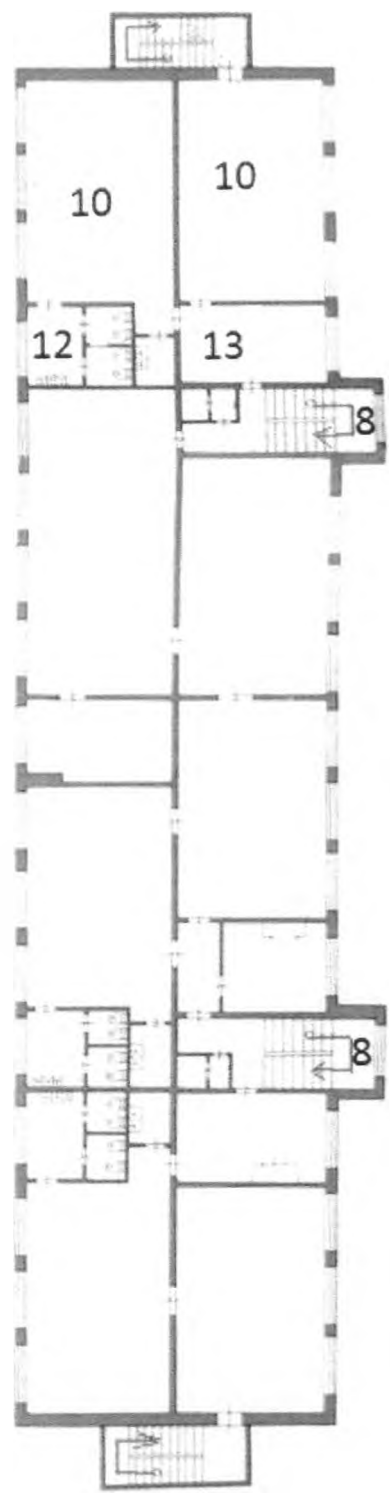
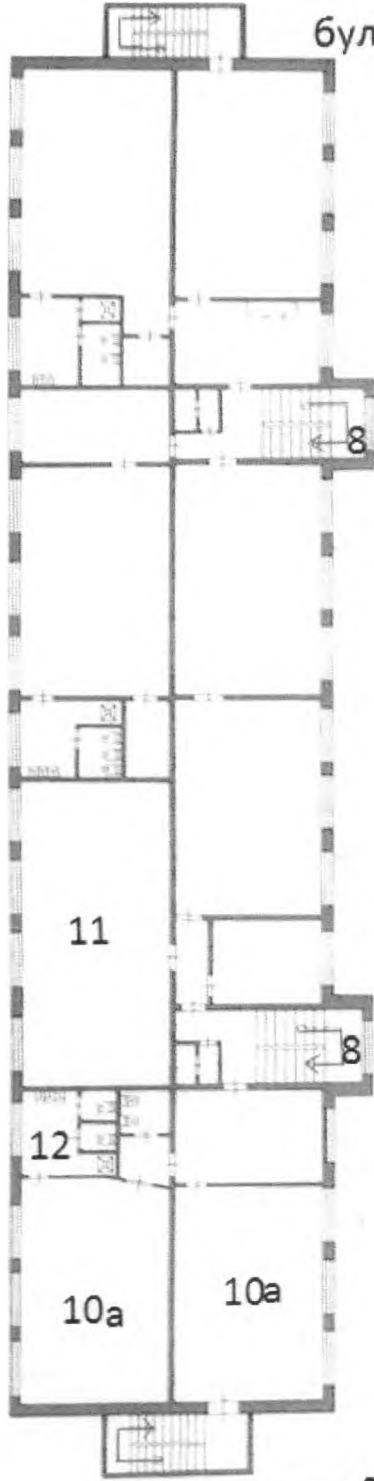
МБОУ НШ
 "Прогимназия"
 бульвар Писателей 17



эвакуационные выходы

С/М/Ш		
"Школа гимназический комбинированный"		
Этаж	Помещение № 1	
№ 4	Бульвар Писателей 17	
Дата	Адрес	Фамилия и инициалы
2014	г. Иркутск	Павлова М.В.
		К.И.С. (О.И.)

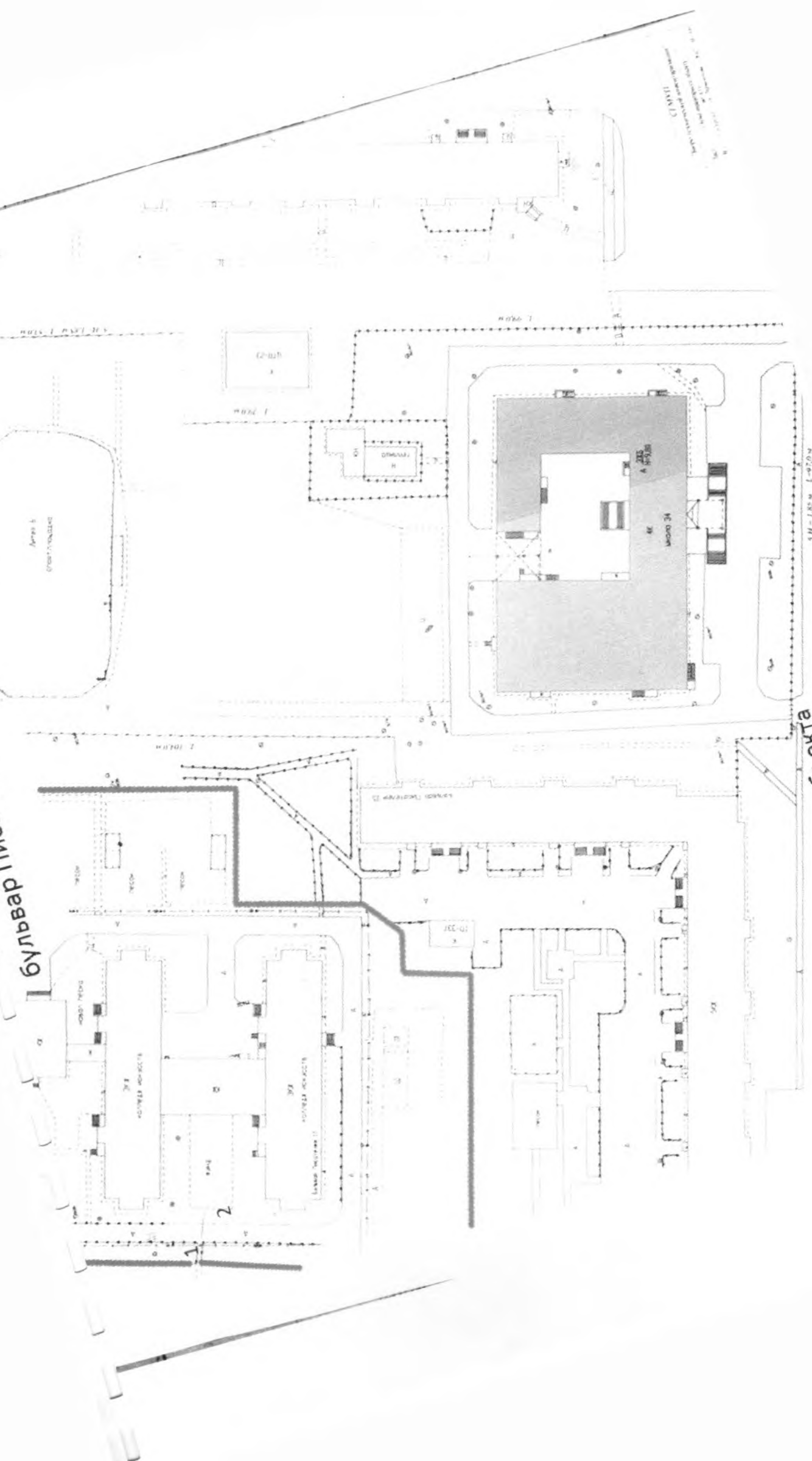
МБОУНШ "Прогимназия"
бульвар Писателей 17



эвакуационные выходы

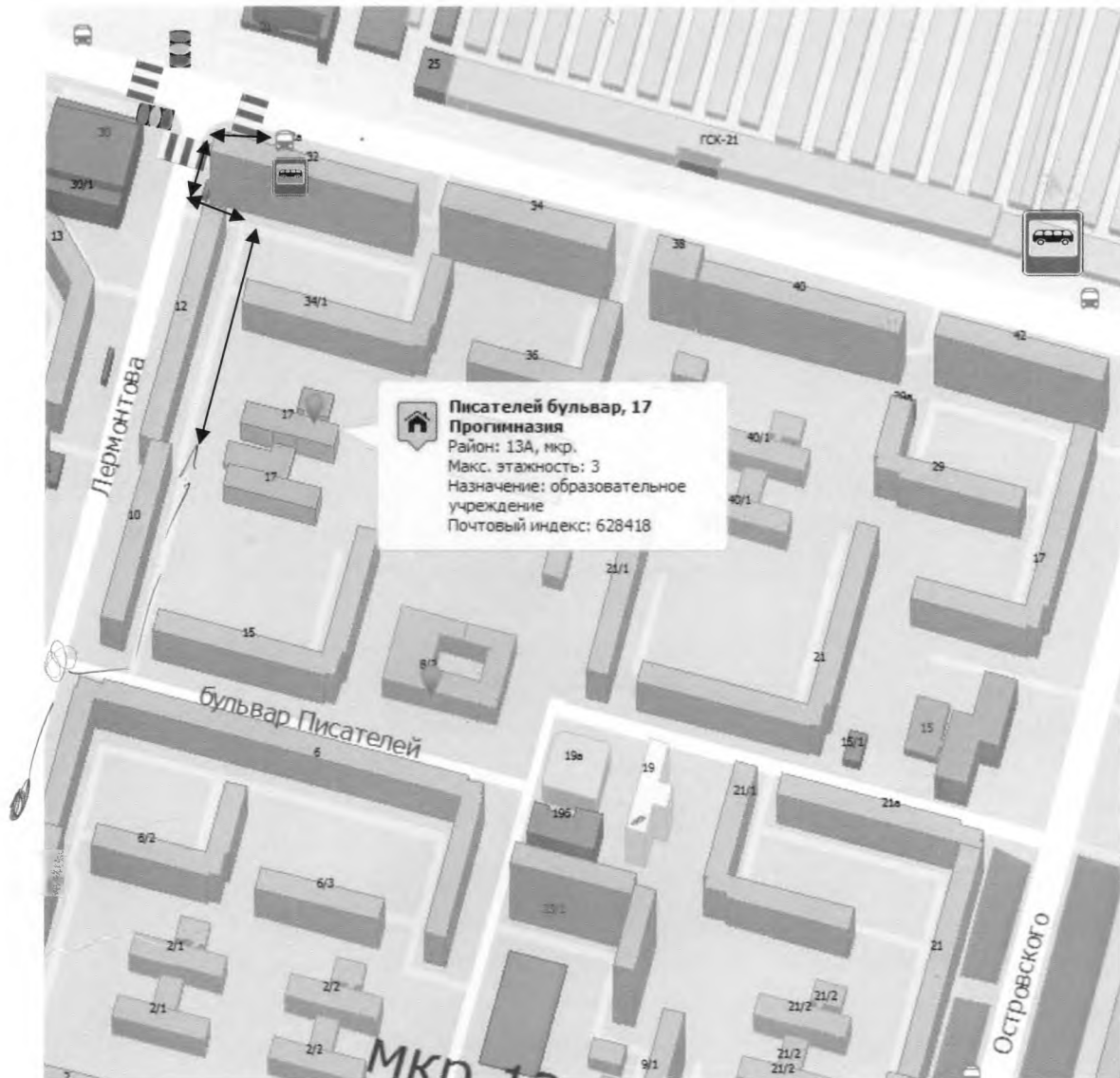
СТАНУП		
"Стануп" государственное предприятие		
Дат	Утвержденный план на 1 триместр	
№ 4	от 10.09.2010	
Дата	Исполнитель	Ответ. за вед. учета
10.09.2010	Иванов И.И.	Панова М.В.
	Иванов И.И.	Кузнецова О.Ю.

бульвар Писателей 17



территория объекта
пусть движения

СХЕМА МИКРОРАЙОНА



Остановка общественного транспорта



Пути движения от остановки к объекту



Пешеходный переход



Светофор



Понижение бордюрного камня