

СОГЛАСОВАНО
Заместитель Главы города
В.В.Криворот
«14» ноября 2022

СОГЛАСОВАНО
Начальник ОГИБДД УМВД России
по г. Сургуту
подполковник полиции
О.П. Левин
«14» ноября 2022

УТВЕРЖДАЮ
Директор МБОУ НШ «Прогимназия»
В.В.Горячева
«14» ноября 2022

**ПАСПОРТ
ДОРОЖНОЙ БЕЗОПАСНОСТИ
образовательного учреждения, расположенного на
территории автономного округа**

Муниципальное бюджетное общеобразовательное учреждение
начальная школа «Прогимназия»
(МБОУ НШ «Прогимназия»)

Сургут
2022

Общие сведения

МБОУ начальная школа «Прогимназия»
(полное наименование образовательного учреждения)

Муниципальное бюджетное общеобразовательное учреждение начальная школа
«Прогимназия»

Тип ОУ: начальная школа

Юридический адрес ОУ 628418, Тюменская область, Ханты-Мансийский
автономный округ-Югра, г. Сургут, ул. Лермонтова, 8/2

Фактический адрес ОУ 628418, Тюменская область, Ханты-Мансийский
автономный округ-Югра, г. Сургут, ул. Лермонтова, 8/2

Руководители образовательного учреждения:

Директор Горячева Виктория Владимировна 520060
(фамилия, имя, отчество) (телефон)

Заместитель директора
по УВР Фомина Любовь Михайловна 520049
(фамилия, имя, отчество) (телефон)

Заместитель директора
по УВР Толмачева Елена Олеговна 520049
(фамилия, имя, отчество) (телефон)

Заместитель директора
по УВР Шевчук Светлана Николаевна 520049
(фамилия, имя, отчество) (телефон)

Заместитель директора
по ВВВР Побута Ирина Ивановна 520049
(фамилия, имя, отчество) (телефон)

Заместитель директора
по АХР Богданова Сталина Станиславовна 520049
(фамилия, имя, отчество) (телефон)

Ответственные работники
муниципального органа

Отдел эксплуатации и обеспечения
безопасности департамента образования
образования Администрации города,
ведущий инженер
А.Г. Веницкий 52-53-26

Отдел воспитания и дополнительного
образования, и.о. начальника отдела
В.А. Солюнова 52-53-50

Ответственные от
Госавтоинспекции

старший инспектор пропаганды ОГИБДД
УМВД России по г. Сургуту Н.П. Макаρχук
(должность) (фамилия, имя, отчество)

761031
(телефон)

Ответственные работники ОУ
за мероприятия по профилактике
детского травматизма зам. директора по ВВВР Побута И.И. 520049
(должность) (фамилия, имя, отчество) (телефон)

Руководитель или ответственный
работник дорожно-эксплуатационной
организации, осуществляющей
содержание улично-дорожной
сети (УДС) СГМУП «ДорРемТех» директор Поводырев М.Г. 23-59-71.
(фамилия, имя, отчество) (телефон)

Руководитель или ответственный
работник дорожно-эксплуатационной
организации, осуществляющей
содержание технических средств
организации дорожного
движения (ТСОДД)* СГМУЭП «Горсвет» директор Кузнецов С.Л. 346253
(фамилия, имя, отчество) (телефон)

Количество воспитанников по состоянию на
01.09.2022 г. - 1014 обучающихся, 355 воспитанников

Наличие уголка по БДД рекреации 1-го, 2-го, 3-го этажа, в классных кабинетах
(если имеется, указать место расположения)

Наличие класса по БДД рекреация 3-го этажа
(если имеется, указать место расположения)

Наличие автогородка (площадки) по БДД нет в наличии

Наличие автобуса в образовательном учреждении нет в наличии
(при наличии автобуса)

Время занятий в образовательном учреждении:

1-ая смена: 08.00 -13.35

2-ая смена: 14.00-18.20

внеклассные занятия, кружки, спортивные секции: 10.00-17.10

группа продленного дня 12.00-18.00

Телефоны оперативных служб:

Единая Дежурно-Диспетчерская служба: 050; 52-40-40

Сургутская Спасательная Служба: 112

УМВД по г. Сургуту: 02; 76-13-11

ОП-1 УМВД по г. Сургуту: 76-12-12

РЭО ГИБДД УМВД России по г. Сургуту: 76-10-89

Содержание

I. План-схемы образовательного учреждения.

1. Район расположения образовательного учреждения, пути движения транспортных средств и детей (обучающихся, воспитанников).

2. Схема организации дорожного движения в непосредственной близости от образовательного учреждения с размещением соответствующих технических средств организации дорожного движения, маршрутов движения детей (обучающихся, воспитанников) и расположения парковочных мест.

3. Маршруты движения организованных групп детей (обучающихся, воспитанников) от образовательного учреждения к стадиону, парку или спортивно-оздоровительному комплексу.

4. Пути движения транспортных средств по территории образовательного учреждения к местам разгрузки/погрузки и рекомендуемые безопасные пути передвижения детей (обучающихся, воспитанников).

II. Информация об обеспечении безопасности перевозок детей (обучающихся, воспитанников) специальным транспортным средством (автобусом).

1. Общие сведения.

2. Маршрут движения автобуса до образовательного учреждения.

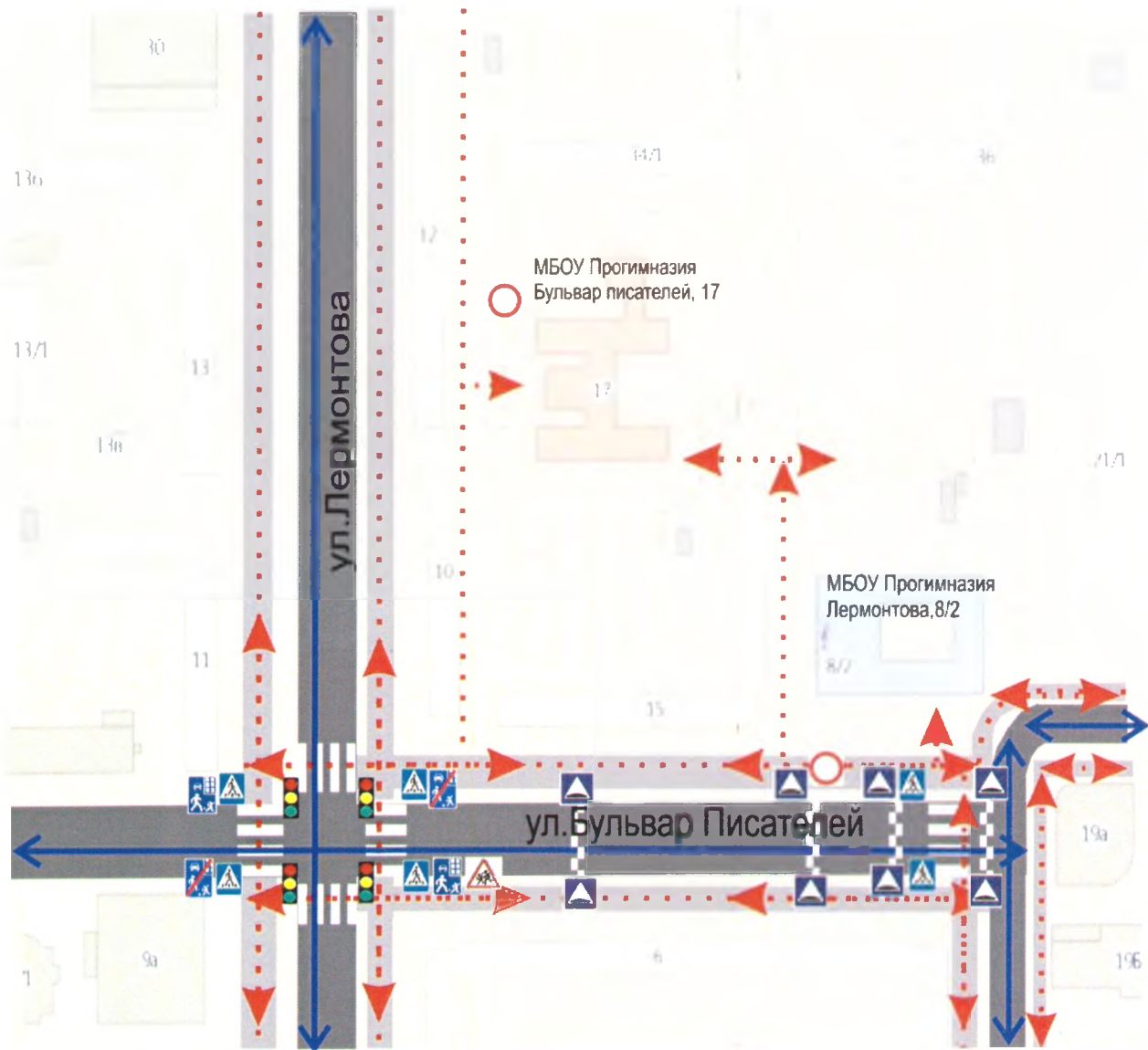
3. Безопасное расположение остановки автобуса у образовательного учреждения.

III. Приложения

План-схема пути движения транспортных средств и детей (обучающихся, воспитанников) при проведении дорожных ремонтно-строительных работ вблизи образовательного учреждения.3

I. План-схемы образовательного учреждения

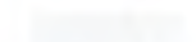
1. Район расположения образовательного учреждения, пути движения транспортных средств и детей (обучающихся, воспитанников)



Движение детей в/из образовательного учреждения



Движение транспортных средств



Тротуар



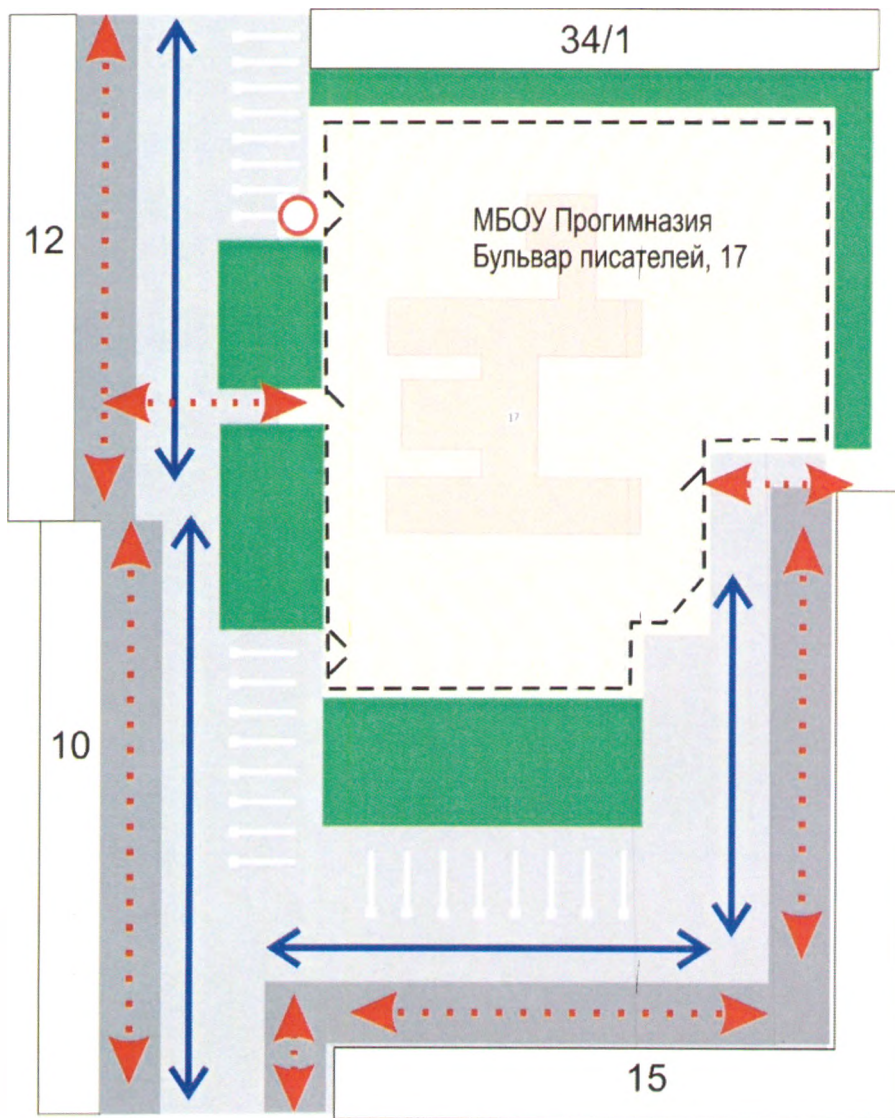
Проезжая часть



11

Жилая застройка

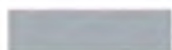
2. Схема организации дорожного движения в непосредственной близости от образовательного учреждения с размещением соответствующих технических средств организации дорожного движения, маршрутов движения детей (обучающихся, воспитанников) и расположения парковочных мест



Движение детей в/из образовательного учреждения



Движение транспортных средств в жилой зоне



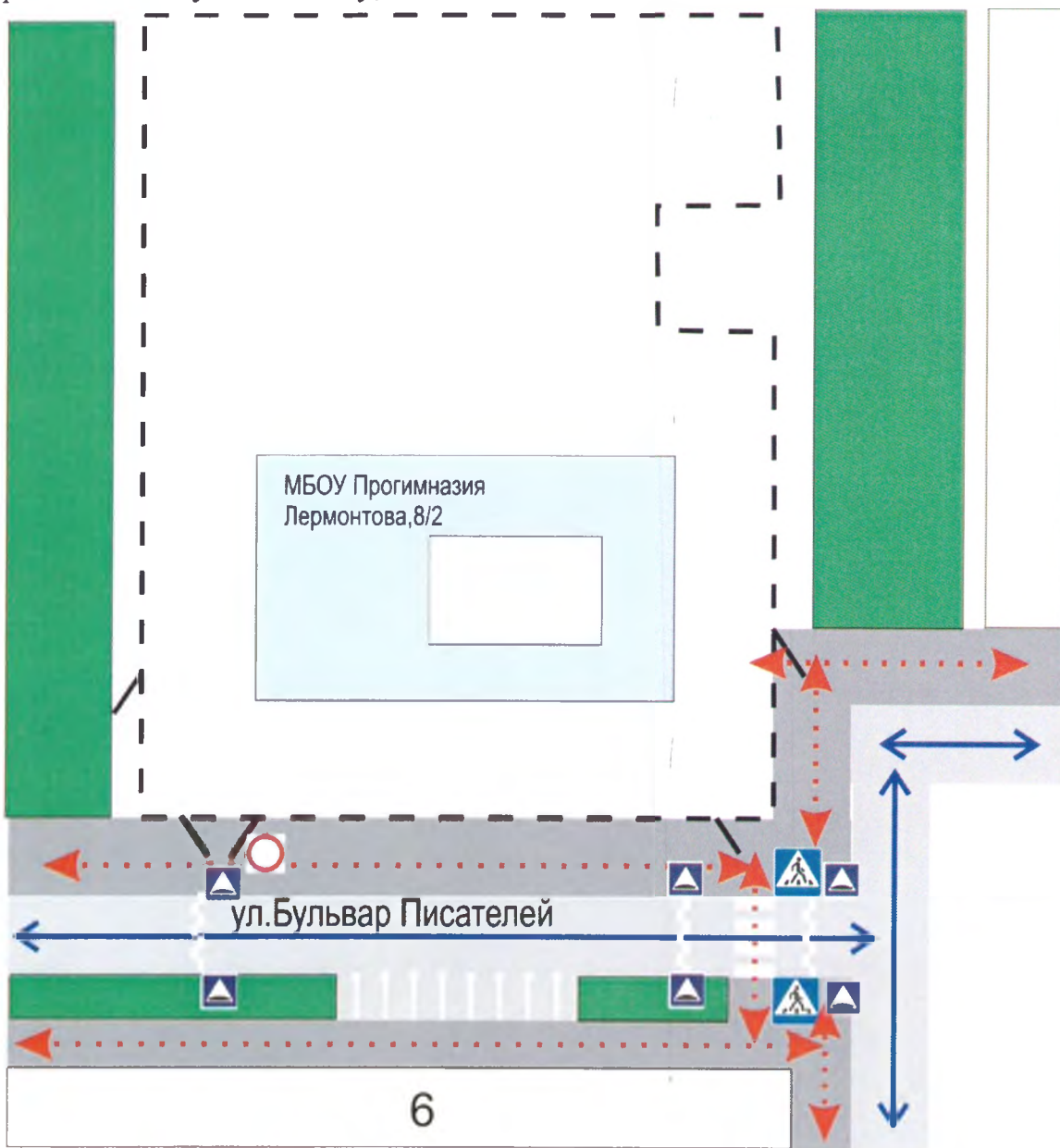
Тротуар



Жилая застройка

3. Маршруты движения организованных групп детей (обучающихся, воспитанников) от образовательного учреждения к стадиону, парку или спортивно-оздоровительному комплексу

Учащиеся и воспитанники МБОУ НШ «Прогимназия» не выходят организованной группой детей к стадиону, парку или спортивно-оздоровительному комплексу, вблизи их нет.



Движение детей в/из образовательного учреждения



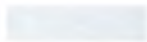
Движение транспортных средств вблизи образовательного учреждения



Тротуар

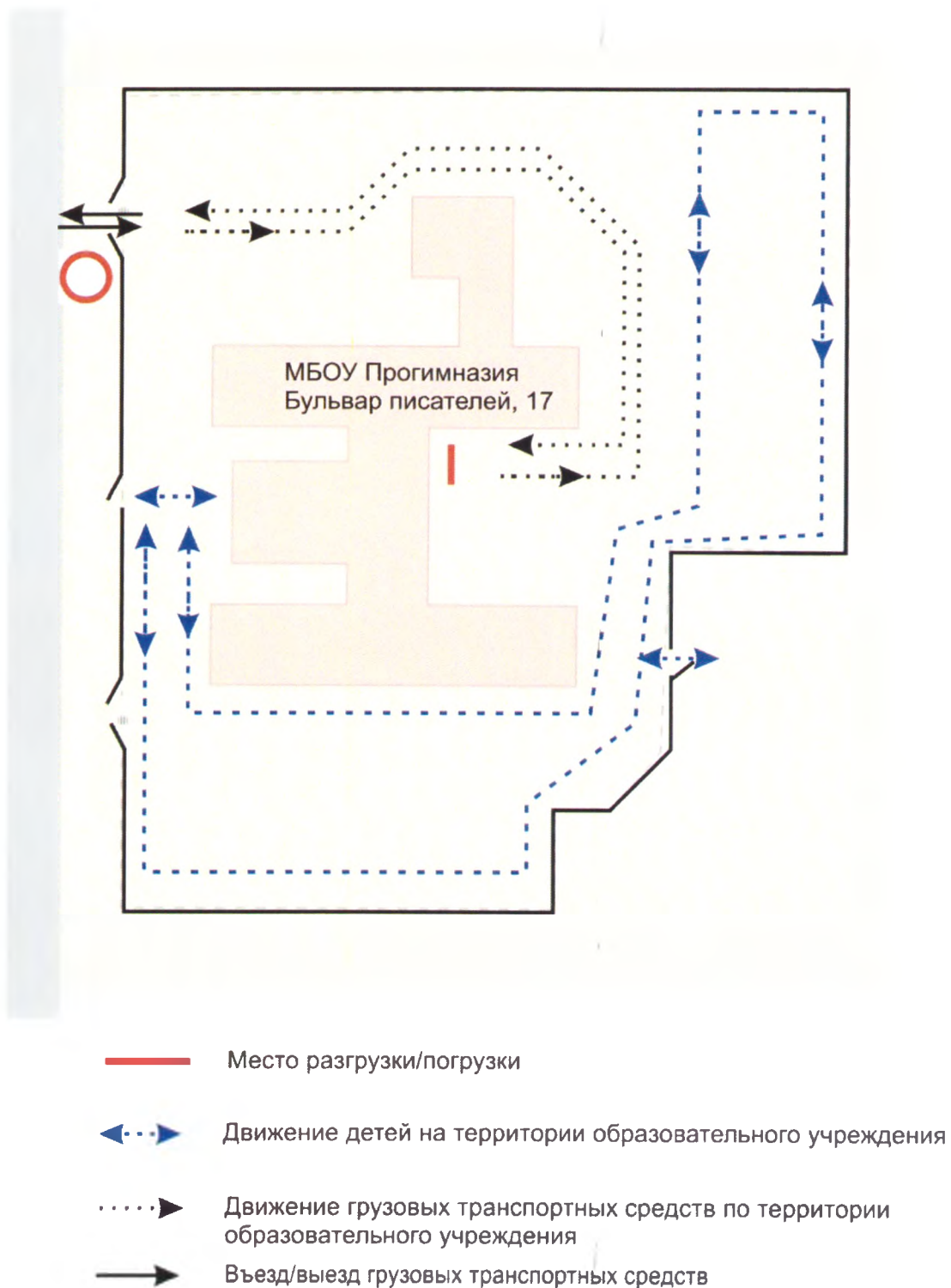


Жилая застройка

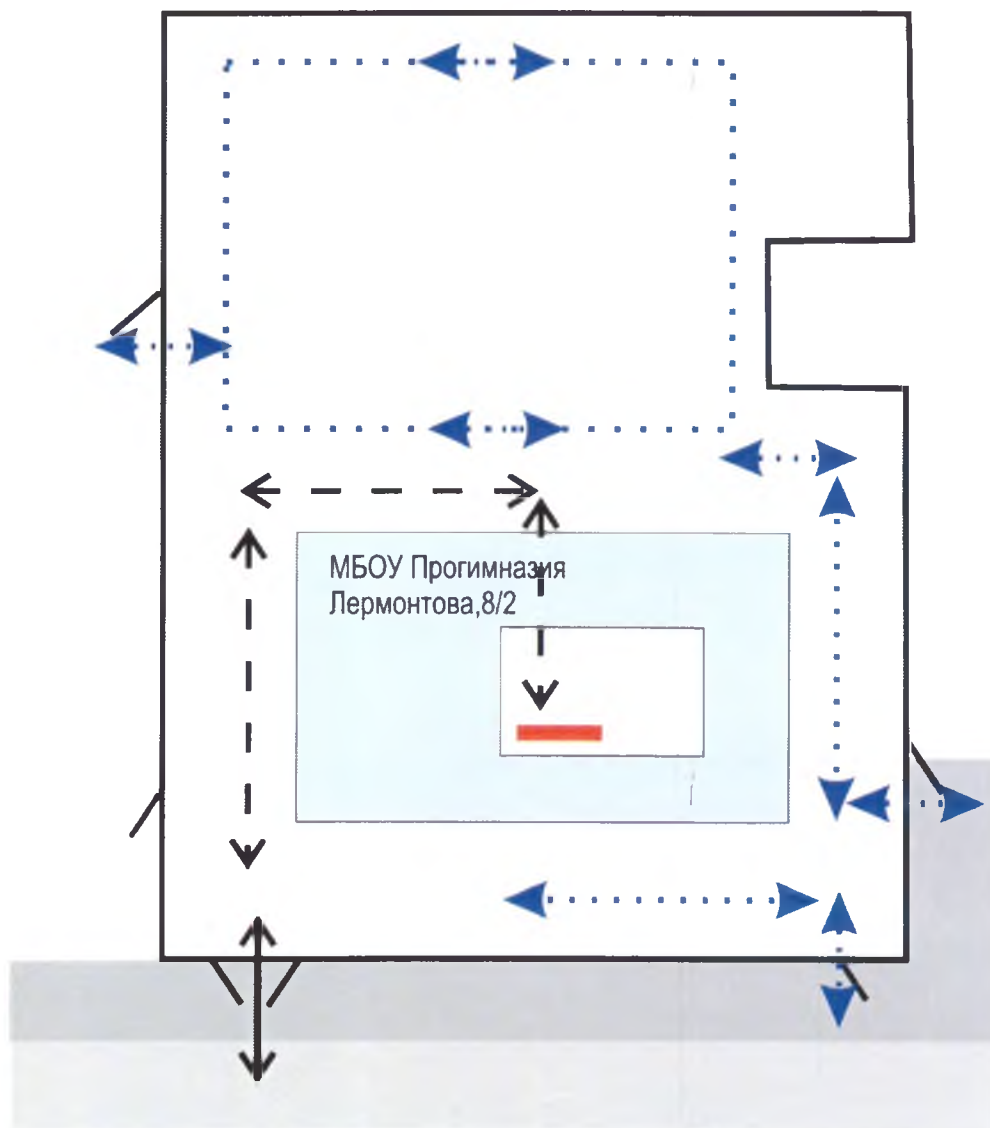


Проезжая часть

4. Пути движения транспортных средств по территории образовательного учреждения к местам разгрузки/погрузки и рекомендуемые безопасные пути передвижения детей (обучающихся, воспитанников)



II. Информация об обеспечении безопасности перевозок детей (обучающихся, воспитанников) специальным транспортным средством (автобусом).



Движение детей по территории образовательного учреждения



Въезд/выезд грузовых транспортных средств на территорию образовательного учреждения



Движение грузовых транспортных средств по территории образовательного учреждения



Тротуар



Проезжая часть



Место погрузки/разгрузки грузовых транспортных средств

МБОУ НШ «Прогимназия» не осуществляет перевозки детей автобусом, в связи с отсутствием данного средства.

III. Информация об обеспечении безопасности перевозок детей (обучающихся, воспитанников) специальным транспортным средством (автобусом).

Автобус отсутствует.

1. Сведения об организациях, осуществляющих перевозку детей (обучающихся, воспитанников) специальным транспортным средством (автобусом)

Перевозка детей специальным транспортным средством (автобусом) не предусмотрена.

2. Маршрут движения автобуса до образовательного учреждения.

Маршрут движения автобуса отсутствует.

3. Безопасное расположение остановки автобуса у образовательного учреждения.

Автобус отсутствует. Место стоянки специального транспортного средства не предусмотрено.